



## Câmara Municipal de Mafra

Planta de Localização - Extracto de Cartografia

Levantamento 1:10.000 - Março 2010



Local: MAFRA

Freguesia: Mafra

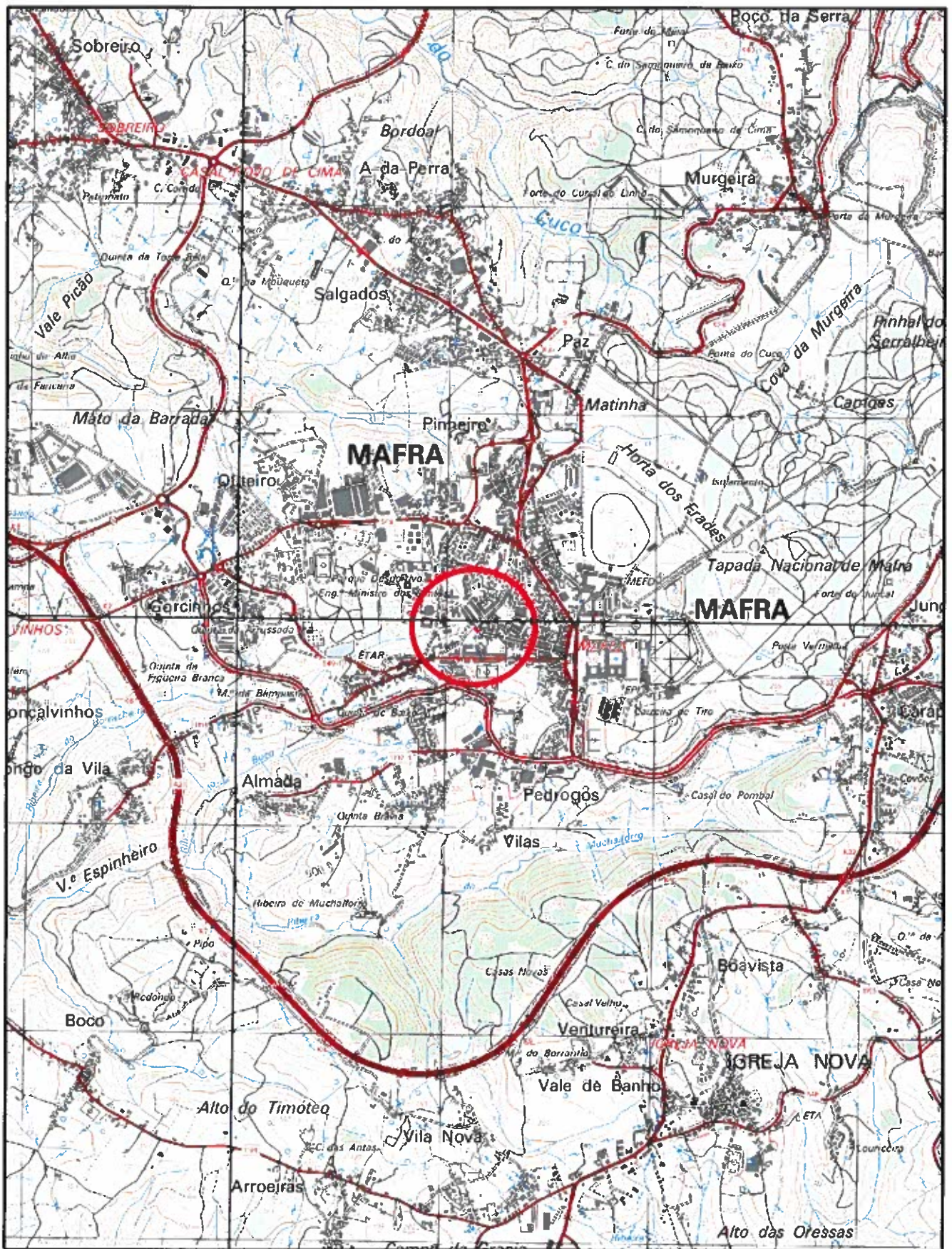
Prédio:

Secção:

Data: 18-12-2014

Escala: 1:2.500

Planta de Localização disponibilizada através do Site GeoMafra



## Câmara Municipal de Mafra

Planta de Localização - Extracto da Cartografia Militar - Edição 2009

Proveniente do IGeoE



Local: MAFRA  
Freguesia: Mafra

Prédio:

Secção:

Data: 18-12-2014

Escala: 1:25.000

Planta de Localização disponibilizada através do Site GeoMafra



## Câmara Municipal de Mafra

Extracto do Ortofotomapa

Cobertura Fotográfica - 2010



**Local:** MAFRA

**Freguesia:** Mafra

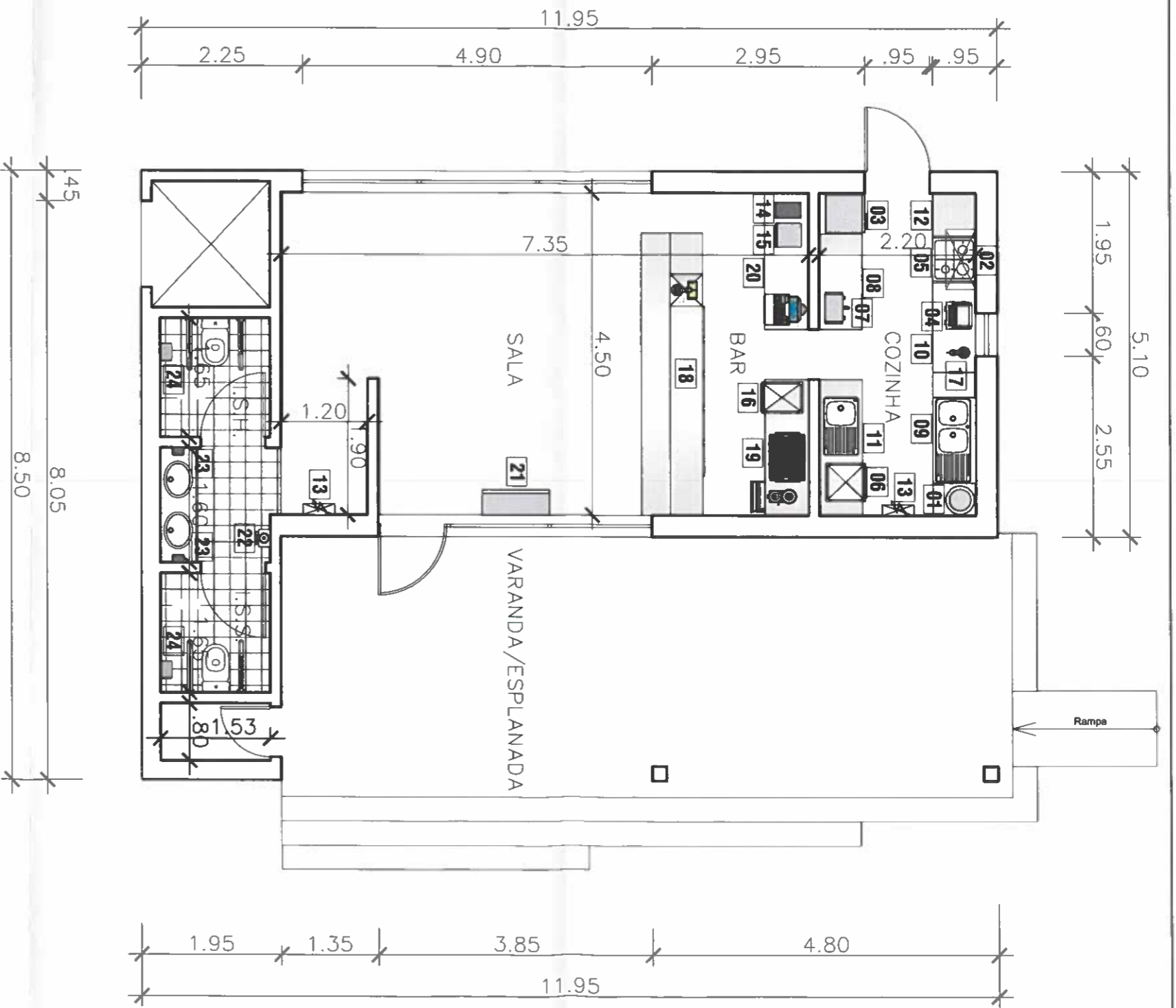
**Prédio:**

**Secção:**

**Data:** 18-12-2014

**Escala:** 1:2.500

**Planta de Localização disponibilizada através do Site GeoMafra**



ALTERADO EM:

MOTIVO:

O TÉCNICO:

APROVADO:



## CÂMARA MUNICIPAL DE MAFRA

**DUOMA**  
DEPARTAMENTO DE URBANISMO,  
OBRAS MUNICIPAIS E AMBIENTE

ARQUITECTO: \_\_\_\_\_  
DESENHADOR: 18/12/2014 *Carla Leitão*  
ENGENHEIRO: \_\_\_\_\_  
TOPOGRAFO: \_\_\_\_\_  
URBANISTA: \_\_\_\_\_

ASSUNTO:

BAR DA PRAÇA DO PELOURINHO  
MUSEUS  
PROJECTO DE ARQUITECTURA  
LOCAL:  
PRAÇA DO PELOURINHO - MAFRA

VERIFICAÇÃO:

APROVAÇÃO:

N.º DE ARQUIVO:

MFR-01/2003

N.º PROCESSO:

DATA:  
Dezembro/2014

DESIGNAÇÃO:

PLANTA DO PISO / COMPARTIMENTOS

ESCALA:

1/100

DESENHO N.º:

FASE DO PROJECTO:  
TELA FINAL

**02**