

# ENCONTRO INVEST

CONFERÊNCIA CRESCIMENTO E SUSTENTABILIDADE  
**EM MAFRA**

30 DE NOVEMBRO DE 2021 | TAPADA NACIONAL DE MAFRA



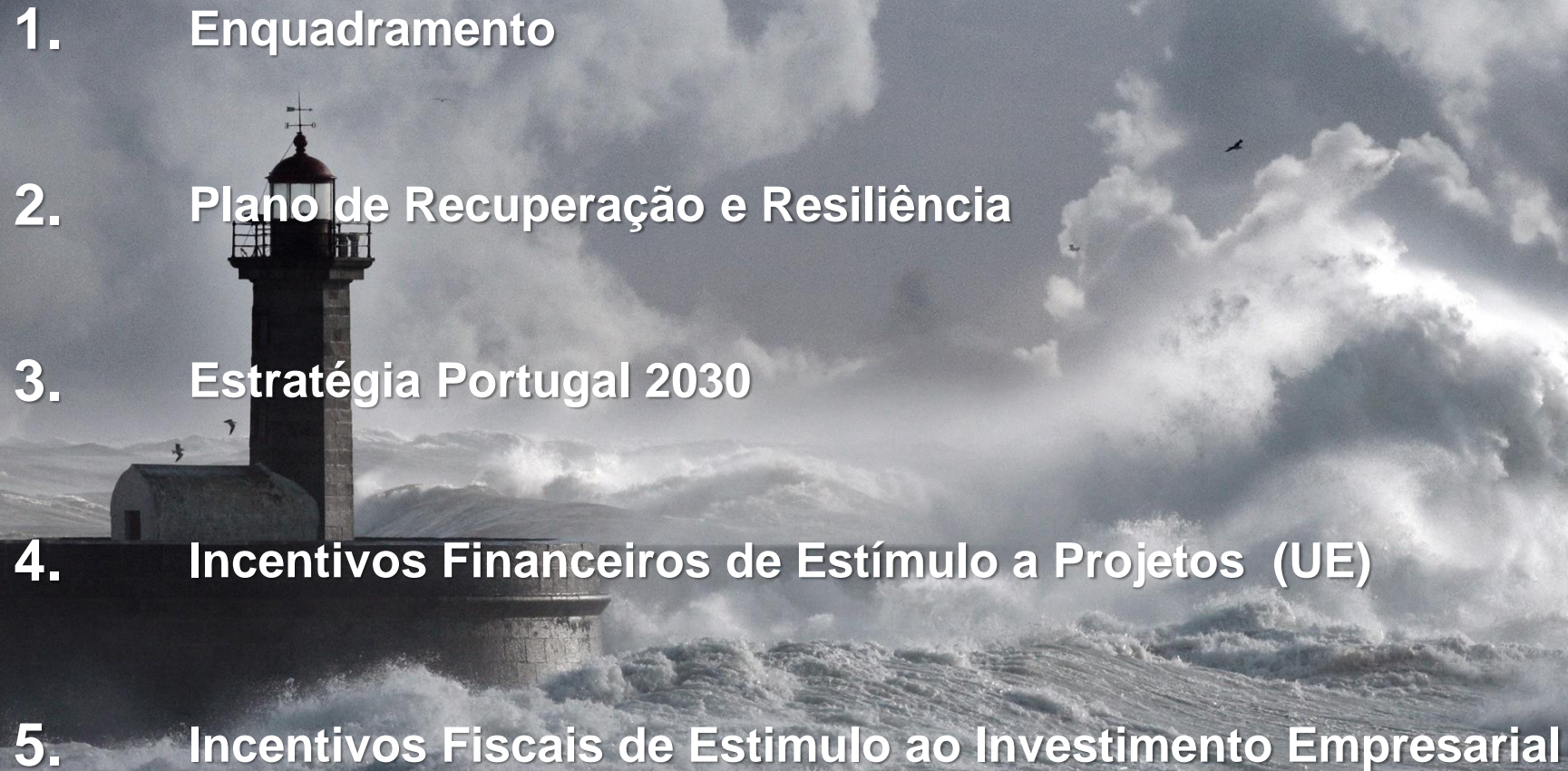
**VidaEconómica**  
GRUPO EDITORIAL

# As Pessoas, as Empresas e o Estado



O alcance do PRR e dos Fundos Europeus

Miguel Amado, Partner EY

- 
1. Enquadramento
  2. Plano de Recuperação e Resiliência
  3. Estratégia Portugal 2030
  4. Incentivos Financeiros de Estímulo a Projetos (UE)
  5. Incentivos Fiscais de Estímulo ao Investimento Empresarial

# Enquadramento



# As Pessoas, as Empresas e o Estado

A economia baseia-se no neste trio virtuoso e nas suas mais diversas interações



Regular a atividade económica  
Prestar Serviços Públicos  
Garantir a coesão e proteção social  
Dinamizar o território



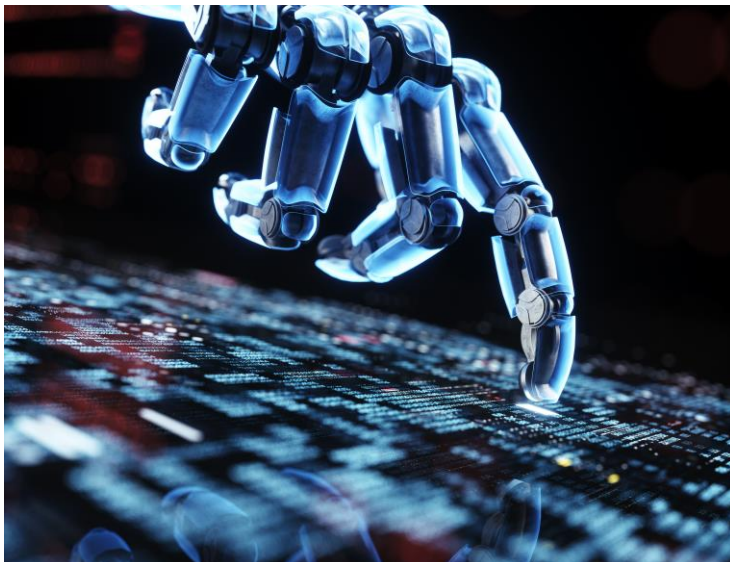
Empregar pessoas  
Gerar riqueza  
Pagar impostos  
Tornar o território atrativo



Exercem atividade económica  
Pagam impostos  
Elegem governos  
Usam o território

# As Pessoas, as Empresas e o Estado

Os novos desafios acelerados pela pandemia



A inevitabilidade da Digitalização

A pressão da sustentabilidade

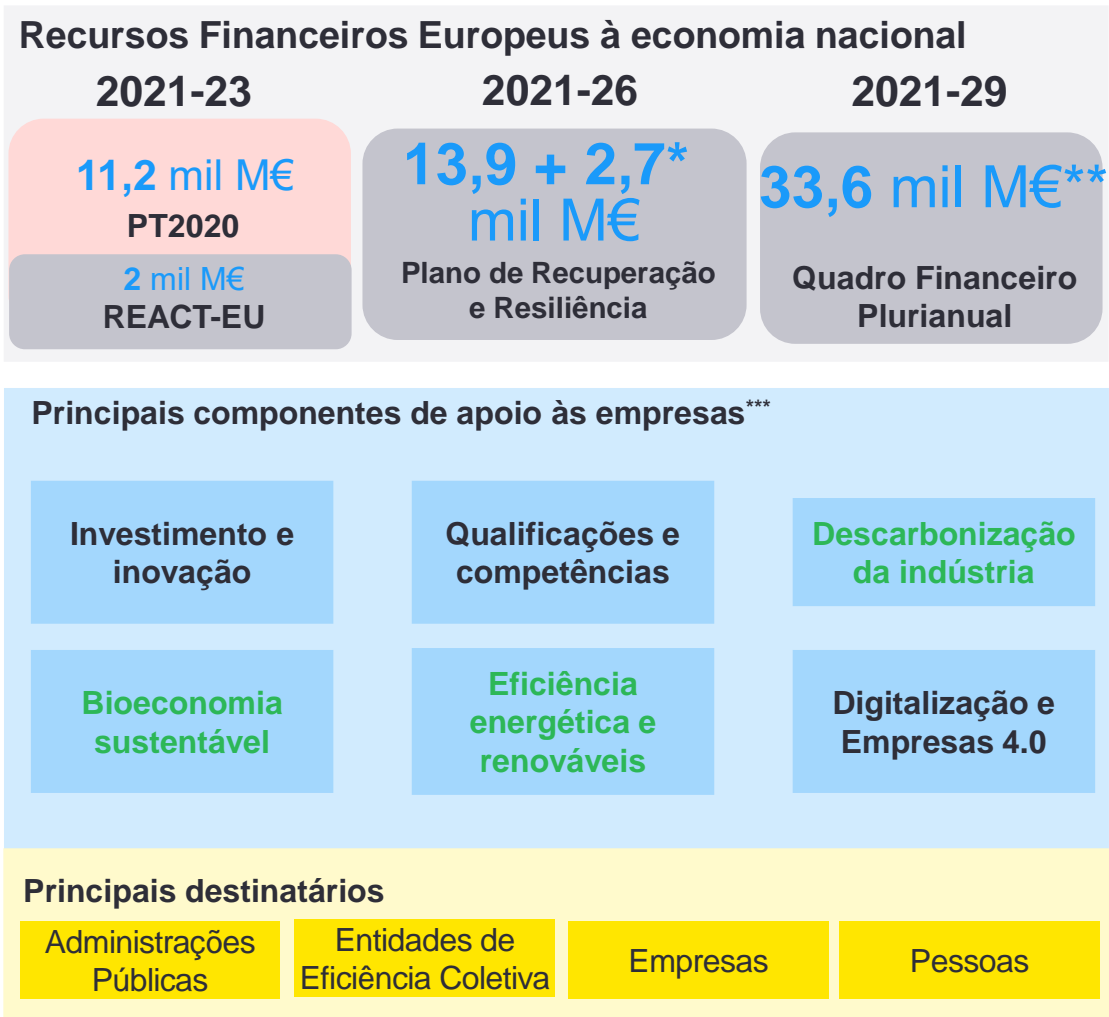


A força da resiliência



# Quadros de Incentivos financeiros disponíveis para os próximos anos

- Entre 2021-2029, Portugal terá em execução um conjunto de programas de incentivos financeiros, sem paralelo na história recente do País.
- Este quadro, é marcado por:
  - Final da execução do Programa Portugal 2020 (prorrogado até final de 2021 no seguimento da crise pandémica),
  - Arranque da execução do Plano de Recuperação e Resiliência
  - Arranque esperado para início de 2022 do Portugal 2030
- Para além destes programas existem ainda incentivos que podem ser diretamente obtidos na EU (ex.: Innovation fund, Horizonte Europa) e incentivos fiscais
- Existem inúmeras oportunidades de incentivos para apoiar investimento. É necessário compreender como poderemos beneficiar dos mesmos.



# Plano de Recuperação e Resiliência





# Plano de Recuperação e Resiliência

- Um plano que beneficia de mais de 16 mil milhões € para financiar 20 componentes estratégicas.
- Este plano privilegia a apoio a investimento do Setor Público, mas mantém algumas oportunidades para as Empresas e o Setor Privado, designadamente nas áreas da Inovação Empresarial, Qualificação de RHs, Descarbonização, Eficiência Energética; Indústria 4.0 e Digitalização.



## Resiliência

	M€
C1 – Serviço Nacional de Saúde	1.383
C2 – Habitação	2.733
C3 – Respostas sociais	833
C4 – Cultura	243
<b>C5 – Capitalização e Inovação empresarial</b>	<b>2.914</b>
<b>C6 – Qualificações e competências</b>	<b>1.324</b>
C7 – Infraestruturas	690
C8 – Florestas	615
C9 – Gestão Hídrica	390
	<b>11.125</b>



## Transição Climática

	M€
C10 – Mar	252
<b>C11 – Descarbonização da indústria</b>	<b>715</b>
C12 – Bioeconomia sustentável	145
<b>C13 – Eficiência energética dos edifícios</b>	<b>610</b>
<b>C14 – Hidrogénio e renováveis</b>	<b>370</b>
C15 – Mobilidade sustentável	967
	<b>3.059</b>

**Financiamento das componentes**  
**13.944 M€ + 2.700 M€**  
 (Subvenções) (Empréstimos)



## Transição Digital

	M€
<b>C16 – Empresas 4.0</b>	<b>650</b>
C17 – Qualidade nas Finanças Públicas	406
C18 – Justiça económica e ambiente de negócios	267
C19 – Administração Pública mais eficiente	578
C20 – Escola digital	559
	<b>2.460</b>

# Plano de Recuperação e Resiliência

O Plano de Recuperação e Resiliência abre um conjunto de oportunidades de investimento para as empresas.



## C5 Investimento e inovação

- ▶ Agendas / alianças mobilizadoras de reindustrialização – **558 M€**
- ▶ Agendas / alianças verdes para a reindustrialização – **372 M€**

As candidaturas entregues até 30/9/2021 demonstraram a existência de planos de investimento acima de 14 mil milhões €

- ▶ Missão interface – renovação da rede de suporte científico e tecnológico e orientação para o tecido produtivo – **186 M€**
- ▶ Agenda de investigação e inovação para a sustentabilidade da agricultura, alimentação e agroindústria – **93 M€**
  - ▶ AAC N.º 02/ C05-i03/2021
  - ▶ AAC N.º 03/ C05-i03/2021

### Dimensão estruturante

Resiliência

### Componente

C5. Capitalização e inovação empresarial

**Objetivo:** Acelerar a transformação estrutural da economia portuguesa, através da melhoria do seu perfil de especialização e do desenvolvimento de áreas de elevado potencial económico e científico.

**Investimento:** Agendas / Alianças Mobilizadoras e Alianças Verdes para a reindustrialização

**Entidade responsável:** IAPMEI, FCT e ANI

**Dotação:** €558 milhões + €372 milhões em subvenções

- ▶ Pretende-se dinamizar um número restrito de Agendas Mobilizadoras para a Reindustrialização, que se devem materializar em projetos mobilizadores de I&D e inovação em áreas estratégicas, que permitam acelerar o processo de transformação estrutural da economia portuguesa responder ao desafio da transição verde em direção à sustentabilidade ambiental.
- ▶ Estes apoios terão uma aplicação muito focada e seletiva, sendo direcionada para um conjunto muito limitado de áreas de desenvolvimento estratégico com forte potencial de crescimento, numa lógica inspirada nas “parcerias para a inovação” do Horizonte 2020.
- ▶ Os “projetos mobilizadores” deverão ser constituídos por consórcios completos, que englobem preferencialmente empresas, instituições de I&D e entidades empresariais do sistema de inovação, instituições de ensino superior, bem como entidades de âmbito municipal.

# Plano de Recuperação e Resiliência

O Plano de Recuperação e Resiliência abre um conjunto de oportunidades de investimento para as empresas.



## C6 Qualificações e competências

- ▶ Agendas de promoção do trabalho digno – **230 M€**
- ▶ Promoção da criação de emprego permanente de carácter excecional e que deverá vigorar durante um período limitado de tempo – i.e. 12 meses, com possibilidade de prorrogação
- ▶ Apoio financeiro direto à contratação no valor de pelo menos 12x o valor do IAS (5.265,72 €).
- ▶ O apoio será majorado em 25% no caso de contratação de jovens até 35 anos e quando a remuneração base for igual ou superior a duas vezes o salário mínimo nacional, sendo as majorações acumuláveis. Adicionalmente, o apoio terá uma majoração, também acumulável, quando esteja em causa a contratação do sexo sub-representado na profissão.
- ▶ Será, ainda, concedido um apoio no valor de 50% da contribuição para a Segurança Social a cargo da entidade empregadora durante o período de um ano (14 meses)



## C11 Descarbonização da Indústria

- ▶ Descarbonização da indústria: processos e tecnologia de baixo carbono, eficiência energética e capacitação – **715 M€**
- ▶ Introdução de novos processos e produtos visando a sua descarbonização, incluindo a substituição e/ou adaptação de equipamentos e processos para novas tecnologias sustentáveis e fontes de energia renovável
- ▶ Adoção de medidas de eficiência energética na indústria, incorporação de energia de fonte renovável e armazenamento de energia.

# Plano de Recuperação e Resiliência

- O Plano de Recuperação e Resiliência abre um conjunto de oportunidades de investimento para as empresas.



## C12 Bioeconomia sustentável

- ▶ Bioeconomia: incorporação de materiais de base biológica (em alternativa a matérias de base fóssil) nos setores do têxtil e vestuário, calçado e resina – **145 M€**



## C13 Eficiência energética em edifícios

- ▶ Eficiência energética em edifícios de serviços – **70 M€**
- ▶ Apoio a vaga de renovação energética de edifícios de serviços, o fomento da eficiência energética e o reforço da produção de energia de fontes renováveis em regime de autoconsumo.



## C14 Hidrogénio e Renováveis

- ▶ Hidrogénio e gases renováveis – **185 M€**
- ▶ Apoio a projetos de produção de gases de origem renovável, visando o autoconsumo e/ou injeção na rede. Pretende-se alcançar 264 MW de capacidade de produção de gases renováveis.












## C16 Empresas 4.0

- ▶ Capacitação digital das empresas – **150 M€**
- ▶ Transição digital das empresas – **450 M€**
- ▶ Catalisação da transição digital das empresas – **100 M€**

Os incentivos deverão estar apenas disponíveis para PMEs

# O PRR executado

## Aprovações e Pagamentos a Beneficiários Diretos e Finais

	Concursos Públicos	Avisos			Beneficiários Diretos e Finais	
	Concursos Lançados (M€)	Dotação Avisos (M€)	Nº Candidaturas Submetidas	Nº Candidaturas Aprovadas	Aprovado	Pago
 FAMÍLIAS	0	1.405 M €	42.204	9.750	17 M €	15 M €
 INSTITUIÇÕES DA ECONOMIA SOLIDÁRIA E SOCIAL	0	164 M €	946	0	0	0
 EMPRESAS	0	938 M €	168	18	0,1 M €	0,1 M €
 INSTITUIÇÕES DO SISTEMA CIENTÍFICO E TECNOLÓGICO	0	0	0	0	0	0
 INSTITUIÇÕES DE ENSINO SUPERIOR	0	130 M €	35	33	0	0
 ESCOLAS	182 M €	7 M €	0	0	228 M €	0
 AUTARQUIAS E ÁREAS METROPOLITANAS	0	162 M €	21	0	120 M €	16 M €
 ENTIDADES PÚBLICAS	146 M €	46 M €	0	0	1.325 M €	81 M €
 EMPRESAS PÚBLICAS	52 M €	0	5	0	1.548 M €	155 M €
	380 M €	3.100 M €	43.508	9.801	3.237 M €	267 M €

# Portugal 2030



# Portugal 2030

A estratégia Portugal 2030 constitui a base estratégica dos documentos programáticos nacionais e materializa-se em 4 agendas temáticas



## Agenda temática 1. As pessoas primeiro: um melhor equilíbrio demográfico, maior inclusão, menos desigualdade

- ▶ Sustentabilidade demográfica
- ▶ Promoção da inclusão e luta contra a exclusão
- ▶ Resiliência do sistema de saúde
- ▶ Combate às desigualdades e à discriminação



## Agenda temática 3. Transição climática e sustentabilidade dos recursos

- ▶ Descarbonizar a sociedade e promover a transição energética
- ▶ Tornar a economia circular
- ▶ Reduzir os riscos e valorizar os ativos ambientais
- ▶ Agricultura e florestas sustentáveis
- ▶ Economia do mar sustentável



## Agenda temática 2. Digitalização, Inovação e qualificações como motores do desenvolvimento

- ▶ Promoção da sociedade do conhecimento
- ▶ Inovação empresarial
- ▶ Qualificação dos recursos humanos
- ▶ Qualificação das instituições



## Agenda temática 4. Um país competitivo externamente e coeso internamente

- ▶ Competitividade das redes urbanas
- ▶ Competitividade e coesão na baixa densidade
- ▶ Projeção da faixa atlântica
- ▶ Inserção territorial mercado ibérico



## Visão estratégica

Recuperar a economia e proteger o emprego, e fazer da próxima década um período de recuperação e convergência de Portugal com a União Europeia, assegurando maior resiliência e coesão, social e territorial.

ENCONTRO  INVEST

# Incentivos Financeiros de Estímulo a Projetos (UE)





# Incentivos Financeiros de Estímulo a Projetos (UE)

As empresas e instituições podem beneficiar de financiamento da União Europeia através de diversos programas ao abrigo do quadro financeiro plurianual

## Horizonte Europa

- ▶ Programa de desenvolvimento da investigação científica e tecnológica.
- ▶ Orçamento total de **95,4 mil milhões de EUR**.
- ▶ Pilares do Horizonte Europa: excelência científica; desafios globais e competitividade industrial europeia; Europa inovadora.
- ▶ Coordenação e financiamento através de agências locais (e.g. Agência Nacional de Inovação).
- ▶ Os beneficiários poderão ser entidades jurídicas, que sejam parte integrante de um **consórcio** de, pelo menos, três entidades independentes, estabelecidas em diferentes Estados-membros.

**100%** Taxa Máxima de Financiamento

Apoios concedidos maioritariamente sob a forma de subvenções

## Innovation Fund

- ▶ Apoia projetos demonstradores de tecnologias, processos ou produtos altamente inovadores, com potencial significativo de redução de emissões de gases de efeito de estufa, com um grau de maturidade significativo.
- ▶ Orçamento total de **10 mil milhões de EUR**.
- ▶ O fundo visa financiar projetos de grande e pequena escala, com um maior foco em tecnologias altamente inovadoras e projetos com valor significativo para a Europa.
- ▶ Para projetos de grande escala, as despesas elegíveis correspondem aos custos adicionais que resultem da aplicação da tecnologia inovadora relacionada com a redução ou prevenção de emissões de gases de efeito de estufa.
- ▶ Em projetos de pequena escala, são reconhecidas as despesas correspondentes ao custo total das despesas de capital do projeto.

**60%** Taxa Máxima de Financiamento

Apoios concedidos sob a forma de subvenções.

# Conclusões para o uso de fundos europeus



**Talento** – execução necessita de pessoas capacitadas – Aposta nas pessoas

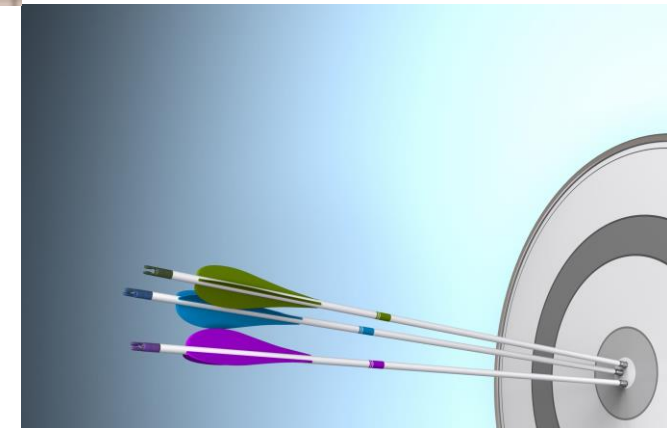


**Resultados** – Cada vez mais a CE olha aos resultados como forma de medir o nível de desembolsos

**Planeamento** – Projetos inseridos numa estratégia têm mais poder



**Parcerias** – Colaboração é a melhor fórmula de sucesso



**OBRIGADO**

**Miguel Amado – Miguel.amado@pt.ey.com**